

TABLEAU 2-1

CARACTÉRISTIQUES DU SITE DE PRÉLÈVEMENT

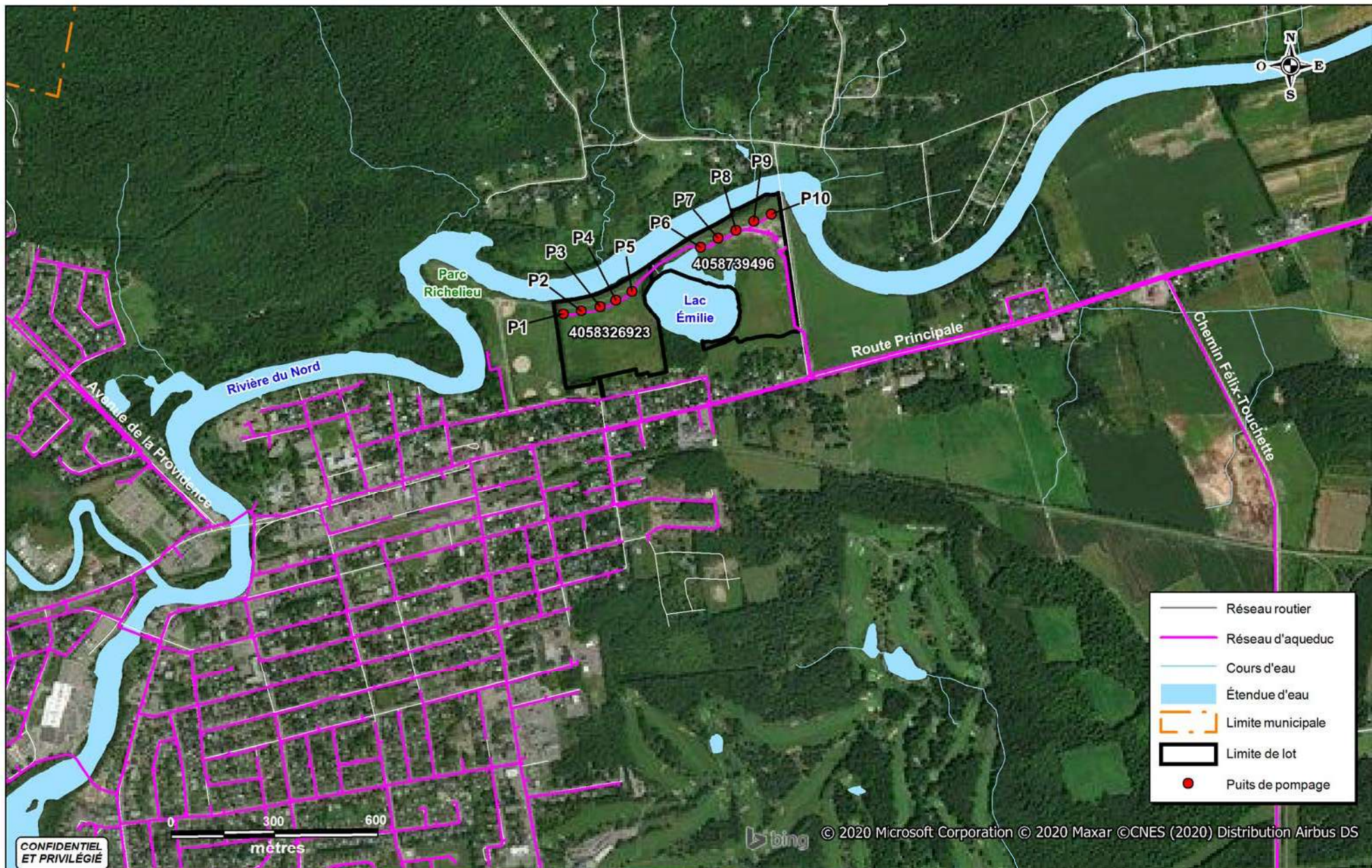
Caractéristiques des puits	P1	P2	P3	P4	P5	P6	P7	P8	P9	P10
Numéro SAGO¹	X2118199-1	X2118199-2	X2118199-3	X2118199-4	X2118199-5	X2118199-6	X2118199-7	X2118199-8	X2118199-9	X2118199-10
Coordonnées X² (MTM zone 8)	240 237	240 289	240 244	240 390	240 438	240 639	240 690	240 742	240 794	240 845
Coordonnées Y² (MTM zone 8)	5 058 277	5 058 285	5 058 297	5 058 316	5 058 340	5 058 467	5 058 493	5 058 515	5 058 541	5 058 561
Débit autorisé (L/jour)³	2 608.5	2 608.5	2 608.5	2 608.5	2 608.5	2 608.5	2 608.5	2 608.5	2 608.5	2 608.5
Schéma de l'ouvrage de captage	Les plan sont disponibles à l'Annexe B.									
Type d'usage	Permanent									
Type de puits (prélèvement)	Puits tubulaires crépinés									
Profondeur du puits (m)	32.86	31.37	31.61	32.56	32.89	29.72	29.74	30.48	29.87	29.71
Type de milieu aquifère	Granulaire									
Condition de la nappe	Aquifère libre alluvionnaire									
Description des infrastructures de prélèvement	Voir section 2.3									
Étapes de traitement appliquées	Voir section 2.3									
Produits chimiques utilisés pour le traitement	Chloration									
Photos de l'installation de prélèvement	Voir Annexe C									

Notes :

¹ : SAGO : Système d'aide à la gestion des opérations du gouvernement du Québec

² : Les coordonnées sont celles figurant dans les schéma d'installation des puits (AGEOS, 2010)

³ : Le débit autorisé pour chaque puits correspond au prorata du débit total moyen autorisé, soit un débit de 26 085 m³/j (AGEOS, 2010)



CONFIDENTIEL
ET PRIVILÉGIÉ

Date:	2020-10-29	Dessiné par:	A.Gallant
Format:	8,5 x 11 (216 x 279)	Projeté par:	G.Meyzonnat
Échelle:	1: 15 000	Approuvé par:	J.M.Lauzon, ing.
No. de projet:	PR19-55	No. de dessin:	1955_F2-1



Ville de Lachute



TechnoRem Inc.

Rapport d'analyse de la vulnérabilité des puits P1 à P10 alimentant en eau potable la ville de Lachute	
Localisation du secteur d'étude	Figure: 2-1